




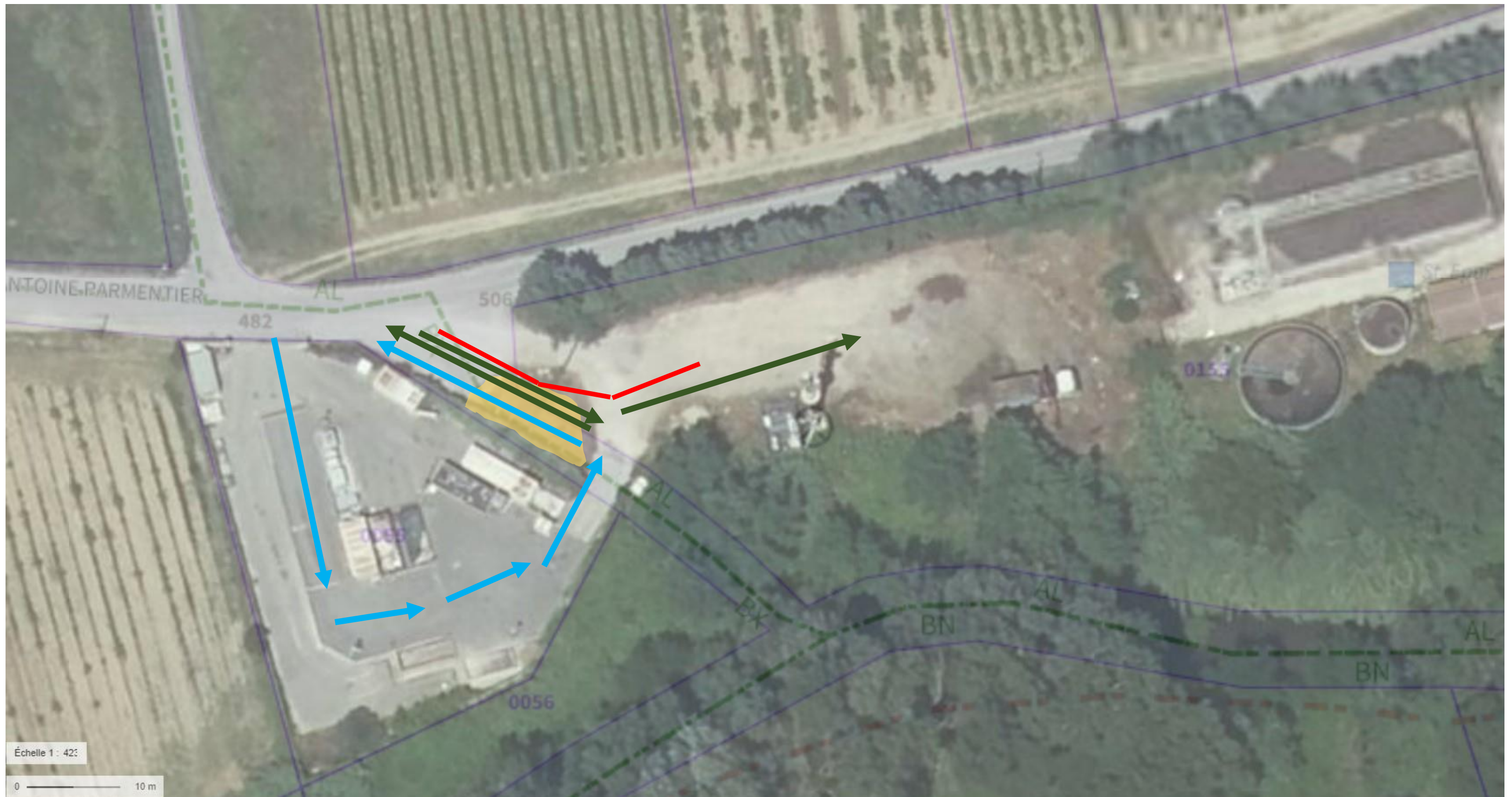


Phasage Chantier pour perturbation d'accès à la déchetterie – Chantier Agglomération du Gard Rhodanien – Rue Parmentier – LAUDUN L'ARDOISE





1.  Phase 1 – Préparation de la plateforme végétaux pour sortie véhicules VL et PL – **30/05 → 01/06**
2.  Phase 2 – Pose réseau devant déchetterie – Circulation alternée -- **02/05 → 09/06**
3.  Phase 3 – Pose réseau EU jusqu'à Emile Zola – Route Barrée – **09/06 → 15/06**
4.  Phase 4 – Pose réseaux EU et AEP Rue Parmentier – Route Barrée – **15/06 → 28/07 puis 23/08 → 26/08**
5.  Phase 5 – Pose réseau EU – Plateforme végétaux – **29/08 → 02/09**

Phase 1 – Préparation de la plateforme végétaux pour sortie véhicules VL et PL – 30/05 → 01/06



- Aménagement sortie Déchetterie, terrassement et mise en place de 0/20 compacté, dépose de la clôture existante et mise en place de barrières HERAS (———)

-  Sens de circulation déchetterie

-  Sens de circulation végétaux